

## VIVIENDA BIENESTAR

REGIÓN: SIERRA DE FLORES MAGÓN  
MUNICIPIO: SANTA MARÍA TLALIXTAC  
LOCALIDAD: Santa María Tlalixtac  
OBRA:



**VIVIENDA  
BIENESTAR**

CONSTRUCCIÓN DE TECHO FIRME, EN LA LOCALIDAD SANTA MARÍA TLALIXTAC, MUNICIPIO SANTA MARÍA TLALIXTAC.

No. LICITACIÓN: EO-XX071-2025

OF. SF/SPIP/DPIP/CPCS/DPCSUSG/FISE/0897/2025

AUTORIZACIÓN:

NÚM. OBRA: FISE/0897/251622/2025

## CATÁLOGO DE CONCEPTOS

Código	Concepto	Unidad	Cantidad	P. Unitario	Importe	%
<b>TECHO FIRME 24 M2 DE LÁMINA GALVANIZADA</b>						
A	<b>PRELIMINARES</b>					
	TRAZO Y NIVELACIÓN MANUAL, PARA ESTABLECER EJES DE REFERENCIA, BANCOS DE NIVEL, INCLUYE: MATERIALES, MANO DE OBRA, EQUIPO, HERRAMIENTA Y TODO LO NECESARIO PARA SU CORRECTA EJECUCIÓN.	M2	240.00			
A01						
<b>TOTAL PRELIMINARES</b>						
B	<b>ESTRUCTURA</b>					
	SUMINISTRO Y COLOCACIÓN DE LARGUERO LONGITUDINAL A BASE DE PERFIL TUBULAR PINTADO DE 3" X 1 1/2 " CAL 20, SE FIJARÁ A MURO, CASTILLO Y/O MORILLOS DE MADERA, SEGÚN LAS NECESIDADES DE LA VIVIENDA, INCLUYE: COLOCACIÓN A NIVEL, SOLDADURA, ANDAMIOS, MATERIALES, MANO DE OBRA, EQUIPO, HERRAMIENTA Y TODO LO NECESARIO PARA SU CORRECTA EJECUCIÓN.	ML	240.00			
B01						
	SUMINISTRO Y COLOCACIÓN DE LARGUERO TRANSVERSAL PARA SUJETAR LÁMINA A BASE DE PERFIL TUBULAR PINTADO DE 3" X 1 1/2 " CAL 20, SE FIJARÁ A MURO, CASTILLO Y/O MORILLOS DE MADERA, SEGÚN LAS NECESIDADES DE LA VIVIENDA, INCLUYE: COLOCACIÓN A NIVEL, SOLDADURA, ANDAMIOS, MATERIALES, MANO DE OBRA, EQUIPO, HERRAMIENTA Y TODO LO NECESARIO PARA SU CORRECTA EJECUCIÓN.	ML	172.00			
B02						
	SUMINISTRO Y COLOCACIÓN DE LÁMINA GALVANIZADA CALIBRE 32 DE 3.05 X 0.80MTS, PARA UNA SUPERFICIE DE CONSTRUCCIÓN DE HASTA 24M2, INCLUYE: FIJACIÓN A SOPORTE ESTRUCTURAL MEDIANTE PIJAS PUNTA DE BROCA DE 1/4"X 1 1/4", SILICÓN, ANDAMIOS, MATERIALES, ACARREOS, MANO DE OBRA, EQUIPO, HERRAMIENTA Y TODO LO NECESARIO PARA SU CORRECTA EJECUCIÓN.	M2	287.70			
B03						

**TOTAL ESTRUCTURA**

**SUBTOTAL**

**I.V.A. 16.00%**

**TOTAL DEL PRESUPUESTO**

**VIVIENDA BIENESTAR**



**VIVIENDA  
BIENESTAR**

**REGIÓN:** SIERRA DE FLORES MAGÓN  
**MUNICIPIO:** SAN FRANCISCO CHAPULAPA  
**LOCALIDAD:** San Francisco Chapulapa  
**OBRA:**

CONSTRUCCIÓN DE TECHO FIRME, EN LA LOCALIDAD SAN FRANCISCO CHAPULAPA, MUNICIPIO SAN FRANCISCO CHAPULAPA.

**No. LICITACIÓN:** EO-XX071-2025

**OF.** SF/SPIP/DPIP/CPCS/DPCSUSG/FISE/0957/2025

**AUTORIZACIÓN:**

**NÚM. OBRA:** FISE/0957/251685/2025

**CATÁLOGO DE CONCEPTOS**

Código	Concepto	Unidad	Cantidad	P. Unitario	Importe	%
--------	----------	--------	----------	-------------	---------	---

**TECHO FIRME 24 M2 DE LÁMINA GALVANIZADA**

**A PRELIMINARES**

TRAZO Y NIVELACIÓN MANUAL, PARA ESTABLECER EJES DE REFERENCIA, BANCOS DE NIVEL, INCLUYE: MATERIALES, MANO DE OBRA, EQUIPO, HERRAMIENTA Y TODO LO NECESARIO PARA SU CORRECTA EJECUCIÓN.

M2 240.00

**TOTAL PRELIMINARES**

**B ESTRUCTURA**

SUMINISTRO Y COLOCACIÓN DE LARGUERO LONGITUDINAL A BASE DE PERFIL TUBULAR PINTADO DE 3" X 1 1/2 " CAL 20, SE FIJARÁ A MURO, CASTILLO Y/O MORILLOS DE MADERA, SEGÚN LAS NECESIDADES DE LA VIVIENDA, INCLUYE: COLOCACIÓN A NIVEL, SOLDADURA, ANDAMIOS, MATERIALES, MANO DE OBRA, EQUIPO, HERRAMIENTA Y TODO LO NECESARIO PARA SU CORRECTA EJECUCIÓN.

ML 240.00

SUMINISTRO Y COLOCACIÓN DE LARGUERO TRANSVERSAL PARA SUJETAR LÁMINA A BASE DE PERFIL TUBULAR PINTADO DE 3" X 1 1/2 " CAL 20, SE FIJARÁ A MURO, CASTILLO Y/O MORILLOS DE MADERA, SEGÚN LAS NECESIDADES DE LA VIVIENDA, INCLUYE: COLOCACIÓN A NIVEL, SOLDADURA, ANDAMIOS, MATERIALES, MANO DE OBRA, EQUIPO, HERRAMIENTA Y TODO LO NECESARIO PARA SU CORRECTA EJECUCIÓN.

ML 172.00

SUMINISTRO Y COLOCACIÓN DE LÁMINA GALVANIZADA CALIBRE 32 DE 3.05 X 0.80MTS, PARA UNA SUPERFICIE DE CONSTRUCCIÓN DE HASTA 24M2, INCLUYE: FIJACIÓN A SOPORTE ESTRUCTURAL MEDIANTE PIJAS PUNTA DE BROCA DE 1/4"X 1 1/4", SILICÓN, ANDAMIOS, MATERIALES, ACARREOS, MANO DE OBRA, EQUIPO, HERRAMIENTA Y TODO LO NECESARIO PARA SU CORRECTA EJECUCIÓN.

M2 287.70

**TOTAL ESTRUCTURA**

**SUBTOTAL**

**I.V.A. 16.00%**

**TOTAL DEL PRESUPUESTO**

## VIVIENDA BIENESTAR

REGIÓN: SIERRA DE FLORES MAGÓN  
 MUNICIPIO: SAN FRANCISCO CHAPULAPA  
 LOCALIDAD: Guadalupe Siete Cerros  
 OBRA:



**VIVIENDA  
BIENESTAR**

CONSTRUCCIÓN DE TECHO FIRME, EN LA LOCALIDAD GUADALUPE SIETE CERROS, MUNICIPIO SAN FRANCISCO CHAPULAPA.

No. LICITACIÓN: EO-XX071-2025

OF. SF/SPIP/DPIP/CPCS/DPCSUSG/FISE/0957/2025

AUTORIZACIÓN:

NÚM. OBRA: FISE/0957/251686/2025

## CATÁLOGO DE CONCEPTOS

Código	Concepto	Unidad	Cantidad	P. Unitario	Importe	%
<b>TECHO FIRME 24 M2 DE LÁMINA GALVANIZADA</b>						
<b>A</b>	<b>PRELIMINARES</b>					
	TRAZO Y NIVELACIÓN MANUAL, PARA ESTABLECER EJES DE REFERENCIA, BANCOS DE NIVEL, INCLUYE: MATERIALES, MANO DE OBRA, EQUIPO, HERRAMIENTA Y TODO LO NECESARIO PARA SU CORRECTA EJECUCIÓN.	M2	288.00			
A01						
<b>TOTAL PRELIMINARES</b>						
<b>B</b>	<b>ESTRUCTURA</b>					
	SUMINISTRO Y COLOCACIÓN DE LARGUERO LONGITUDINAL A BASE DE PERFIL TUBULAR PINTADO DE 3" X 1 1/2 " CAL 20, SE FIJARÁ A MURO, CASTILLO Y/O MORILLOS DE MADERA, SEGÚN LAS NECESIDADES DE LA VIVIENDA, INCLUYE: COLOCACIÓN A NIVEL, SOLDADURA, ANDAMIOS, MATERIALES, MANO DE OBRA, EQUIPO, HERRAMIENTA Y TODO LO NECESARIO PARA SU CORRECTA EJECUCIÓN.	ML	288.00			
B01						
	SUMINISTRO Y COLOCACIÓN DE LARGUERO TRANSVERSAL PARA SUJETAR LÁMINA A BASE DE PERFIL TUBULAR PINTADO DE 3" X 1 1/2 " CAL 20, SE FIJARÁ A MURO, CASTILLO Y/O MORILLOS DE MADERA, SEGÚN LAS NECESIDADES DE LA VIVIENDA, INCLUYE: COLOCACIÓN A NIVEL, SOLDADURA, ANDAMIOS, MATERIALES, MANO DE OBRA, EQUIPO, HERRAMIENTA Y TODO LO NECESARIO PARA SU CORRECTA EJECUCIÓN.	ML	206.40			
B02						
	SUMINISTRO Y COLOCACIÓN DE LÁMINA GALVANIZADA CALIBRE 32 DE 3.05 X 0.80MTS, PARA UNA SUPERFICIE DE CONSTRUCCIÓN DE HASTA 24M2, INCLUYE: FIJACIÓN A SOPORTE ESTRUCTURAL MEDIANTE PIJAS PUNTA DE BROCA DE 1/4"X 1 1/4", SILICÓN, ANDAMIOS, MATERIALES, ACÁRREOS, MANO DE OBRA, EQUIPO, HERRAMIENTA Y TODO LO NECESARIO PARA SU CORRECTA EJECUCIÓN.	M2	345.24			
B03						
<b>TOTAL ESTRUCTURA</b>						
<b>SUBTOTAL</b>						
<b>I.V.A. 16.00%</b>						
<b>TOTAL DEL PRESUPUESTO</b>						

## VIVIENDA BIENESTAR

REGIÓN: SIERRA DE FLORES MAGÓN  
MUNICIPIO: SAN FRANCISCO CHAPULAPA  
LOCALIDAD: El Ocotal  
OBRA:



**VIVIENDA  
BIENESTAR**

CONSTRUCCIÓN DE TECHO FIRME, EN LA LOCALIDAD EL OCOTAL, MUNICIPIO SAN FRANCISCO CHAPULAPA.

No. LICITACIÓN: EO-XX071-2025

OF. SF/SPIP/DPIP/CPCS/DPCSIJSG/FISE/0957/2025

AUTORIZACIÓN:

NÚM. OBRA: FISE/0957/251687/2025

## CATÁLOGO DE CONCEPTOS

Código	Concepto	Unidad	Cantidad	P. Unitario	Importe	%
--------	----------	--------	----------	-------------	---------	---

**TECHO FIRME 24 M2 DE LÁMINA GALVANIZADA****A PRELIMINARES**

TRAZO Y NIVELACIÓN MANUAL, PARA ESTABLECER EJES DE REFERENCIA, BANCOS DE NIVEL, INCLUYE: MATERIALES, MANO DE OBRA, EQUIPO, HERRAMIENTA Y TODO LO NECESARIO PARA SU CORRECTA EJECUCIÓN.

M2 288.00

**TOTAL PRELIMINARES****B ESTRUCTURA**

SUMINISTRO Y COLOCACIÓN DE LARGUERO LONGITUDINAL A BASE DE PERFIL TUBULAR PINTADO DE 3" X 1 1/2 " CAL 20, SE FIJARÁ A MURO, CASTILLO Y/O MORILLOS DE MADERA, SEGÚN LAS NECESIDADES DE LA VIVIENDA, INCLUYE: COLOCACIÓN A NIVEL, SOLDADURA, ANDAMIOS, MATERIALES, MANO DE OBRA, EQUIPO, HERRAMIENTA Y TODO LO NECESARIO PARA SU CORRECTA EJECUCIÓN.

ML 288.00

SUMINISTRO Y COLOCACIÓN DE LARGUERO TRANSVERSAL PARA SUJETAR LÁMINA A BASE DE PERFIL TUBULAR PINTADO DE 3" X 1 1/2 " CAL 20, SE FIJARÁ A MURO, CASTILLO Y/O MORILLOS DE MADERA, SEGÚN LAS NECESIDADES DE LA VIVIENDA, INCLUYE: COLOCACIÓN A NIVEL, SOLDADURA, ANDAMIOS, MATERIALES, MANO DE OBRA, EQUIPO, HERRAMIENTA Y TODO LO NECESARIO PARA SU CORRECTA EJECUCIÓN.

ML 206.40

SUMINISTRO Y COLOCACIÓN DE LÁMINA GALVANIZADA CALIBRE 32 DE 3.05 X 0.80MTS, PARA UNA SUPERFICIE DE CONSTRUCCIÓN DE HASTA 24M2, INCLUYE: FIJACIÓN A SOPORTE ESTRUCTURAL MEDIANTE PIJAS PUNTA DE BROCA DE 1/4"X 1 1/4", SILICÓN, ANDAMIOS, MATERIALES, ACARREOS, MANO DE OBRA, EQUIPO, HERRAMIENTA Y TODO LO NECESARIO PARA SU CORRECTA EJECUCIÓN.

M2 345.24

**TOTAL ESTRUCTURA****SUBTOTAL**

I.V.A. 16.00%

**TOTAL DEL PRESUPUESTO**

**VIVIENDA BIENESTAR**



**VIVIENDA  
BIENESTAR**

**REGIÓN:** SIERRA DE FLORES MAGÓN  
**MUNICIPIO:** SAN FRANCISCO CHAPULAPA  
**LOCALIDAD:** Hierba Buena  
**OBRA:**

CONSTRUCCIÓN DE TECHO FIRME, EN LA LOCALIDAD HIERBA BUENA, MUNICIPIO SAN FRANCISCO CHAPULAPA.

**No. LICITACIÓN:** EO-XX071-2025

**OF.** SF/SPIP/DPIP/CPCS/DPCSIJSG/FISE/0957/2025

**AUTORIZACIÓN:**

**NÚM. OBRA:** FISE/0957/251688/2025

**CATÁLOGO DE CONCEPTOS**

Código	Concepto	Unidad	Cantidad	P. Unitario	Importe	%
--------	----------	--------	----------	-------------	---------	---

**TECHO FIRME 24 M2 DE LÁMINA GALVANIZADA**

**A PRELIMINARES**

A01	TRAZO Y NIVELACIÓN MANUAL, PARA ESTABLECER EJES DE REFERENCIA, BANCOS DE NIVEL, INCLUYE: MATERIALES, MANO DE OBRA, EQUIPO, HERRAMIENTA Y TODO LO NECESARIO PARA SU CORRECTA EJECUCIÓN.	M2	336.00			
-----	--	----	--------	--	--	--

**TOTAL PRELIMINARES**

**B ESTRUCTURA**

B01	SUMINISTRO Y COLOCACIÓN DE LARGUERO LONGITUDINAL A BASE DE PERFIL TUBULAR PINTADO DE 3" X 1 1/2 " CAL 20, SE FIJARÁ A MURO, CASTILLO Y/O MORILLOS DE MADERA, SEGÚN LAS NECESIDADES DE LA VIVIENDA, INCLUYE: COLOCACIÓN A NIVEL, SOLDADURA, ANDAMIOS, MATERIALES, MANO DE OBRA, EQUIPO, HERRAMIENTA Y TODO LO NECESARIO PARA SU CORRECTA EJECUCIÓN.	ML	336.00			
-----	--	----	--------	--	--	--

B02	SUMINISTRO Y COLOCACIÓN DE LARGUERO TRANSVERSAL PARA SUJETAR LÁMINA A BASE DE PERFIL TUBULAR PINTADO DE 3" X 1 1/2 " CAL 20, SE FIJARÁ A MURO, CASTILLO Y/O MORILLOS DE MADERA, SEGÚN LAS NECESIDADES DE LA VIVIENDA, INCLUYE: COLOCACIÓN A NIVEL, SOLDADURA, ANDAMIOS, MATERIALES, MANO DE OBRA, EQUIPO, HERRAMIENTA Y TODO LO NECESARIO PARA SU CORRECTA EJECUCIÓN.	ML	240.80			
-----	---	----	--------	--	--	--

B03	SUMINISTRO Y COLOCACIÓN DE LÁMINA GALVANIZADA CALIBRE 32 DE 3.05 X 0.80MTS, PARA UNA SUPERFICIE DE CONSTRUCCIÓN DE HASTA 24M2, INCLUYE: FIJACIÓN A SOPORTE ESTRUCTURAL MEDIANTE PIJAS PUNTA DE BROCA DE 1/4"X 1 1/4", SILICÓN, ANDAMIOS, MATERIALES, ACARREOS, MANO DE OBRA, EQUIPO, HERRAMIENTA Y TODO LO NECESARIO PARA SU CORRECTA EJECUCIÓN.	M2	402.78			
-----	--	----	--------	--	--	--

**TOTAL ESTRUCTURA**

**SUBTOTAL**

**I.V.A. 16.00%**

**TOTAL DEL PRESUPUESTO**

## VIVIENDA BIENESTAR

**VIVIENDA  
BIENESTAR**

REGIÓN: SIERRA DE FLORES MAGÓN  
MUNICIPIO: CUYAMECALCO VILLA DE ZARAGOZA  
LOCALIDAD: Cuyamecalco Villa de Zaragoza  
OBRA: CONSTRUCCIÓN DE TECHO FIRME, EN LA LOCALIDAD CUYAMECALCO VILLA DE ZARAGOZA, MUNICIPIO CUYAMECALCO VILLA DE ZARAGOZA.

No. LICITACIÓN: EO-XX071-2025

OF. SF/SPIP/DPIP/CPCS/DPCSUSG/FISE/1000/2025

AUTORIZACIÓN:

NÚM. OBRA: FISE/1000/251743/2025

## CATÁLOGO DE CONCEPTOS

Código	Concepto	Unidad	Cantidad	P. Unitario	Importe	%
--------	----------	--------	----------	-------------	---------	---

**TECHO FIRME 24 M2 DE LÁMINA GALVANIZADA****A PRELIMINARES**

TRAZO Y NIVELACIÓN MANUAL, PARA ESTABLECER EJES DE REFERENCIA, BANCOS DE NIVEL, INCLUYE: MATERIALES, MANO DE OBRA, EQUIPO, HERRAMIENTA Y TODO LO NECESARIO PARA SU CORRECTA EJECUCIÓN.

M2 456.00

**TOTAL PRELIMINARES****B ESTRUCTURA**

SUMINISTRO Y COLOCACIÓN DE LARGUERO LONGITUDINAL A BASE DE PERFIL TUBULAR PINTADO DE 3" X 1 1/2 " CAL 20, SE FIJARÁ A MURO, CASTILLO Y/O MORILLOS DE MADERA, SEGÚN LAS NECESIDADES DE LA VIVIENDA, INCLUYE: COLOCACIÓN A NIVEL, SOLDADURA, ANDAMIOS, MATERIALES, MANO DE OBRA, EQUIPO, HERRAMIENTA Y TODO LO NECESARIO PARA SU CORRECTA EJECUCIÓN.

ML 456.00

SUMINISTRO Y COLOCACIÓN DE LARGUERO TRANSVERSAL PARA SUJETAR LÁMINA A BASE DE PERFIL TUBULAR PINTADO DE 3" X 1 1/2 " CAL 20, SE FIJARÁ A MURO, CASTILLO Y/O MORILLOS DE MADERA, SEGÚN LAS NECESIDADES DE LA VIVIENDA, INCLUYE: COLOCACIÓN A NIVEL, SOLDADURA, ANDAMIOS, MATERIALES, MANO DE OBRA, EQUIPO, HERRAMIENTA Y TODO LO NECESARIO PARA SU CORRECTA EJECUCIÓN.

ML 326.80

SUMINISTRO Y COLOCACIÓN DE LÁMINA GALVANIZADA CALIBRE 32 DE 3.05 X 0.80MTS, PARA UNA SUPERFICIE DE CONSTRUCCIÓN DE HASTA 24M2, INCLUYE: FIJACIÓN A SOPORTE ESTRUCTURAL MEDIANTE PIJAS PUNTA DE BROCA DE 1/4"X 1 1/4", SILICÓN, ANDAMIOS, MATERIALES, ACARREOS, MANO DE OBRA, EQUIPO, HERRAMIENTA Y TODO LO NECESARIO PARA SU CORRECTA EJECUCIÓN.

M2 546.63

**TOTAL ESTRUCTURA****SUBTOTAL**

I.V.A. 16.00%

**TOTAL DEL PRESUPUESTO**

## VIVIENDA BIENESTAR

REGIÓN: SIERRA DE FLORES MAGÓN  
MUNICIPIO: SAN FRANCISCO CHAPULAPA  
LOCALIDAD: San Alejo el Progreso  
OBRA:



**VIVIENDA  
BIENESTAR**

CONSTRUCCIÓN DE TECHO FIRME, EN LA LOCALIDAD SAN ALEJO EL PROGRESO, MUNICIPIO SAN FRANCISCO CHAPULAPA.

No. LICITACIÓN: EO-XX071-2025

OF. SF/SPIP/DPIP/CPCS/DPCSIJSG/FISE/1002/2025

AUTORIZACIÓN:

NÚM. OBRA: FISE/1002/251745/2025

## CATÁLOGO DE CONCEPTOS

Código	Concepto	Unidad	Cantidad	P. Unitario	Importe	%
<b>TECHO FIRME 24 M2 DE LÁMINA GALVANIZADA</b>						
<b>A</b>	<b>PRELIMINARES</b>					
	TRAZO Y NIVELACIÓN MANUAL, PARA ESTABLECER EJES DE REFERENCIA, BANCOS DE NIVEL, INCLUYE: MATERIALES, MANO DE OBRA, EQUIPO, HERRAMIENTA Y TODO LO NECESARIO PARA SU CORRECTA EJECUCIÓN.	M2	480.00			
A01						
<b>TOTAL PRELIMINARES</b>						
<b>B</b>	<b>ESTRUCTURA</b>					
	SUMINISTRO Y COLOCACIÓN DE LARGUERO LONGITUDINAL A BASE DE PERFIL TUBULAR PINTADO DE 3" X 1 1/2 " CAL 20, SE FIJARÁ A MURO, CASTILLO Y/O MORILLOS DE MADERA, SEGÚN LAS NECESIDADES DE LA VIVIENDA, INCLUYE: COLOCACIÓN A NIVEL, SOLDADURA, ANDAMIOS, MATERIALES, MANO DE OBRA, EQUIPO, HERRAMIENTA Y TODO LO NECESARIO PARA SU CORRECTA EJECUCIÓN.	ML	480.00			
B01						
	SUMINISTRO Y COLOCACIÓN DE LARGUERO TRANSVERSAL PARA SUJETAR LÁMINA A BASE DE PERFIL TUBULAR PINTADO DE 3" X 1 1/2 " CAL 20, SE FIJARÁ A MURO, CASTILLO Y/O MORILLOS DE MADERA, SEGÚN LAS NECESIDADES DE LA VIVIENDA, INCLUYE: COLOCACIÓN A NIVEL, SOLDADURA, ANDAMIOS, MATERIALES, MANO DE OBRA, EQUIPO, HERRAMIENTA Y TODO LO NECESARIO PARA SU CORRECTA EJECUCIÓN.	ML	344.00			
B02						
	SUMINISTRO Y COLOCACIÓN DE LÁMINA GALVANIZADA CALIBRE 32 DE 3.05 X 0.80MTS, PARA UNA SUPERFICIE DE CONSTRUCCIÓN DE HASTA 24M2, INCLUYE: FIJACIÓN A SOPORTE ESTRUCTURAL MEDIANTE PIJAS PUNTA DE BROCA DE 1/4"X 1 1/4", SILICÓN, ANDAMIOS, MATERIALES, ACARREOS, MANO DE OBRA, EQUIPO, HERRAMIENTA Y TODO LO NECESARIO PARA SU CORRECTA EJECUCIÓN.	M2	575.40			
B03						
<b>TOTAL ESTRUCTURA</b>						
<b>SUBTOTAL</b>						
<b>I.V.A. 16.00%</b>						
<b>TOTAL DEL PRESUPUESTO</b>						



## VIVIENDA BIENESTAR

REGIÓN: SIERRA DE FLORES MAGÓN  
 MUNICIPIO: SAN FRANCISCO CHAPULAPA  
 LOCALIDAD: Santo Tomás  
 OBRA:



**VIVIENDA  
BIENESTAR**

CONSTRUCCIÓN DE TECHO FIRME, EN LA LOCALIDAD SANTO TOMÁS, MUNICIPIO SAN FRANCISCO CHAPULAPA.

No. LICITACIÓN: EO-XX071-2025

OF. SF/SPIP/DPIP/CPCS/DPCSIJSG/FISE/1002/2025

AUTORIZACIÓN:

NÚM. OBRA: FISE/1002/251746/2025

## CATÁLOGO DE CONCEPTOS

Código	Concepto	Unidad	Cantidad	P. Unitario	Importe	%
<b>TECHO FIRME 24 M2 DE LÁMINA GALVANIZADA</b>						
<b>A</b>	<b>PRELIMINARES</b>					
	TRAZO Y NIVELACIÓN MANUAL, PARA ESTABLECER EJES DE REFERENCIA, BANCOS DE NIVEL, INCLUYE: MATERIALES, MANO DE OBRA, EQUIPO, HERRAMIENTA Y TODO LO NECESARIO PARA SU CORRECTA EJECUCIÓN.	M2	504.00			
A01						
<b>TOTAL PRELIMINARES</b>						
<b>B</b>	<b>ESTRUCTURA</b>					
	SUMINISTRO Y COLOCACIÓN DE LARGUERO LONGITUDINAL A BASE DE PERFIL TUBULAR PINTADO DE 3" X 1 1/2 " CAL 20, SE FIJARÁ A MURO, CASTILLO Y/O MORILLOS DE MADERA, SEGÚN LAS NECESIDADES DE LA VIVIENDA, INCLUYE: COLOCACIÓN A NIVEL, SOLDADURA, ANDAMIOS, MATERIALES, MANO DE OBRA, EQUIPO, HERRAMIENTA Y TODO LO NECESARIO PARA SU CORRECTA EJECUCIÓN.	ML	504.00			
B01						
	SUMINISTRO Y COLOCACIÓN DE LARGUERO TRANSVERSAL PARA SUJETAR LÁMINA A BASE DE PERFIL TUBULAR PINTADO DE 3" X 1 1/2 " CAL 20, SE FIJARÁ A MURO, CASTILLO Y/O MORILLOS DE MADERA, SEGÚN LAS NECESIDADES DE LA VIVIENDA, INCLUYE: COLOCACIÓN A NIVEL, SOLDADURA, ANDAMIOS, MATERIALES, MANO DE OBRA, EQUIPO, HERRAMIENTA Y TODO LO NECESARIO PARA SU CORRECTA EJECUCIÓN.	ML	361.20			
B02						
	SUMINISTRO Y COLOCACIÓN DE LÁMINA GALVANIZADA CALIBRE 32 DE 3.05 X 0.80MTS, PARA UNA SUPERFICIE DE CONSTRUCCIÓN DE HASTA 24M2, INCLUYE: FIJACIÓN A SOPORTE ESTRUCTURAL MEDIANTE PIJAS PUNTA DE BROCA DE 1/4"X 1 1/4", SILICÓN, ANDAMIOS, MATERIALES, ACARREOS, MANO DE OBRA, EQUIPO, HERRAMIENTA Y TODO LO NECESARIO PARA SU CORRECTA EJECUCIÓN.	M2	604.17			
B03						
<b>TOTAL ESTRUCTURA</b>						
<b>SUBTOTAL</b>						
<b>I.V.A. 16.00%</b>						
<b>TOTAL DEL PRESUPUESTO</b>						



**VIVIENDA BIENESTAR**



**VIVIENDA  
BIENESTAR**

**REGIÓN:** SIERRA DE FLORES MAGÓN

**MUNICIPIO:** SAN MIGUEL SANTA FLOR

**LOCALIDAD:** San Miguel Santa Flor

**OBRA:** CONSTRUCCIÓN DE TECHO FIRME, EN LA LOCALIDAD SAN MIGUEL SANTA FLOR, MUNICIPIO SAN MIGUEL SANTA FLOR.

**No. LICITACIÓN:** EO-XX071-2025

**OF.** SF/SPIP/DPIP/CPCS/DPCSIJSG/FISE/1064/2025

**AUTORIZACIÓN:**

**NÚM. OBRA:** FISE/1064/252021/2025

**CATÁLOGO DE CONCEPTOS**

Código	Concepto	Unidad	Cantidad	P. Unitario	Importe	%
<b>TECHO FIRME 24 M2 DE LÁMINA GALVANIZADA</b>						
<b>A</b>	<b>PRELIMINARES</b>					
	TRAZO Y NIVELACIÓN MANUAL, PARA ESTABLECER EJES DE REFERENCIA, BANCOS DE NIVEL, INCLUYE: MATERIALES, MANO DE OBRA, EQUIPO, HERRAMIENTA Y TODO LO NECESARIO PARA SU CORRECTA EJECUCIÓN.	M2	624.00			
<b>A01</b>						
<b>TOTAL PRELIMINARES</b>						
<b>B</b>	<b>ESTRUCTURA</b>					
	SUMINISTRO Y COLOCACIÓN DE LARGUERO LONGITUDINAL A BASE DE PERFIL TUBULAR PINTADO DE 3" X 1 1/2 " CAL 20, SE FIJARÁ A MURO, CASTILLO Y/O MORILLOS DE MADERA, SEGÚN LAS NECESIDADES DE LA VIVIENDA, INCLUYE: COLOCACIÓN A NIVEL, SOLDADURA, ANDAMIOS, MATERIALES, MANO DE OBRA, EQUIPO, HERRAMIENTA Y TODO LO NECESARIO PARA SU CORRECTA EJECUCIÓN.	ML	624.00			
<b>B01</b>						
	SUMINISTRO Y COLOCACIÓN DE LARGUERO TRANSVERSAL PARA SUJETAR LÁMINA A BASE DE PERFIL TUBULAR PINTADO DE 3" X 1 1/2 " CAL 20, SE FIJARÁ A MURO, CASTILLO Y/O MORILLOS DE MADERA, SEGÚN LAS NECESIDADES DE LA VIVIENDA, INCLUYE: COLOCACIÓN A NIVEL, SOLDADURA, ANDAMIOS, MATERIALES, MANO DE OBRA, EQUIPO, HERRAMIENTA Y TODO LO NECESARIO PARA SU CORRECTA EJECUCIÓN.	ML	447.20			
<b>B02</b>						
	SUMINISTRO Y COLOCACIÓN DE LÁMINA GALVANIZADA CALIBRE 32 DE 3.05 X 0.80MTS, PARA UNA SUPERFICIE DE CONSTRUCCIÓN DE HASTA 24M2, INCLUYE: FIJACIÓN A SOPORTE ESTRUCTURAL MEDIANTE PIJAS PUNTA DE BROCA DE 1/4"X 1 1/4", SILICÓN, ANDAMIOS, MATERIALES, ACARREOS, MANO DE OBRA, EQUIPO, HERRAMIENTA Y TODO LO NECESARIO PARA SU CORRECTA EJECUCIÓN.	M2	748.02			
<b>B03</b>						
<b>TOTAL ESTRUCTURA</b>						
<b>SUBTOTAL</b>						
<b>I.V.A. 16.00%</b>						
<b>TOTAL DEL PRESUPUESTO</b>						

**VIVIENDA BIENESTAR**



**VIVIENDA  
BIENESTAR**

**REGIÓN:** SIERRA DE FLORES MAGÓN

**MUNICIPIO:** SANTA MARÍA TLALIXTAC

**LOCALIDAD:** Tlalixtac Viejo

**OBRA:** CONSTRUCCIÓN DE TECHO FIRME, EN LA LOCALIDAD TLALIXTAC VIEJO, MUNICIPIO SANTA MARÍA TLALIXTAC.

**No. LICITACIÓN:** EO-XX071-2025

**OF.** SF/SPIP/DPIP/CPCS/DPCSIJSG/FISE/1066/2025

**AUTORIZACIÓN:**

**NÚM. OBRA:** FISE/1066/252023/2025

**CATÁLOGO DE CONCEPTOS**

Código	Concepto	Unidad	Cantidad	P. Unitario	Importe	%
--------	----------	--------	----------	-------------	---------	---

**TECHO FIRME 24 M2 DE LÁMINA GALVANIZADA**

**A PRELIMINARES**

TRAZO Y NIVELACIÓN MANUAL, PARA ESTABLECER EJES DE REFERENCIA, BANCOS DE NIVEL, INCLUYE: MATERIALES, MANO DE OBRA, EQUIPO, HERRAMIENTA Y TODO LO NECESARIO PARA SU CORRECTA EJECUCIÓN.						
A01		M2	720.00			

**TOTAL PRELIMINARES**

**B ESTRUCTURA**

SUMINISTRO Y COLOCACIÓN DE LARGUERO LONGITUDINAL A BASE DE PERFIL TUBULAR PINTADO DE 3" X 1 1/2 " CAL 20, SE FIJARÁ A MURO, CASTILLO Y/O MORILLOS DE MADERA, SEGÚN LAS NECESIDADES DE LA VIVIENDA, INCLUYE: COLOCACIÓN A NIVEL, SOLDADURA, ANDAMIOS, MATERIALES, MANO DE OBRA, EQUIPO, HERRAMIENTA Y TODO LO NECESARIO PARA SU CORRECTA EJECUCIÓN.						
B01		ML	720.00			

SUMINISTRO Y COLOCACIÓN DE LARGUERO TRANSVERSAL PARA SUJETAR LÁMINA A BASE DE PERFIL TUBULAR PINTADO DE 3" X 1 1/2 " CAL 20, SE FIJARÁ A MURO, CASTILLO Y/O MORILLOS DE MADERA, SEGÚN LAS NECESIDADES DE LA VIVIENDA, INCLUYE: COLOCACIÓN A NIVEL, SOLDADURA, ANDAMIOS, MATERIALES, MANO DE OBRA, EQUIPO, HERRAMIENTA Y TODO LO NECESARIO PARA SU CORRECTA EJECUCIÓN.						
B02		ML	516.00			

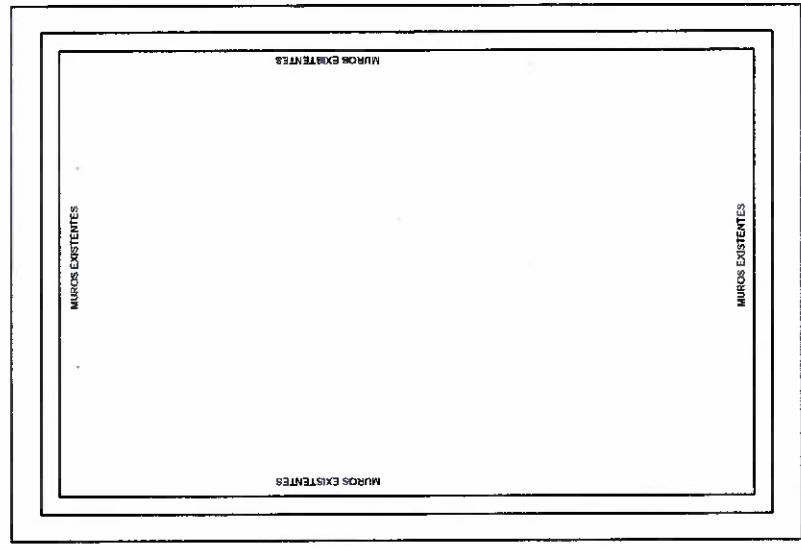
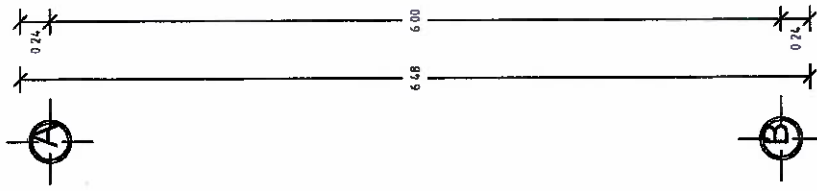
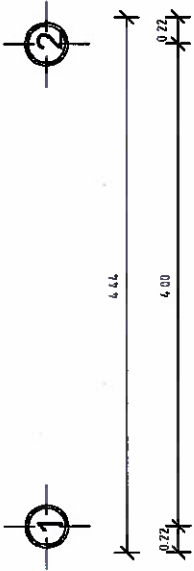
SUMINISTRO Y COLOCACIÓN DE LÁMINA GALVANIZADA CALIBRE 32 DE 3.05 X 0.80MTS, PARA UNA SUPERFICIE DE CONSTRUCCIÓN DE HASTA 24M2, INCLUYE: FIJACIÓN A SOPORTE ESTRUCTURAL MEDIANTE PIJAS PUNTA DE BROCA DE 1/4"X 1 1/4", SILICÓN, ANDAMIOS, MATERIALES, ACARREOS, MANO DE OBRA, EQUIPO, HERRAMIENTA Y TODO LO NECESARIO PARA SU CORRECTA EJECUCIÓN.						
B03		M2	863.10			

**TOTAL ESTRUCTURA**

**SUBTOTAL**

I.V.A. 16.00%

**TOTAL DEL PRESUPUESTO**



NOTA: LAS MEDIDAS DE TECHO FIRME VARIAN DEPENDIENDO DE LAS NECESIDADES DEL SITIO DONDE SE IMPLEMENTARÁ.

Planta Arquitectónica  
ESC. 1:50



**VIVIENDA BIENESTAR**  
UN PUEBLO TRANSFORMANDO SU HISTORIA

DIRECTOR DE PLANEACIÓN Y PTTO.  
ING. PABLO HILARIO SANCHEZ

DPTO. DE INTEGRACIÓN DE EXP. TECNOLÓGICAS  
ARQ. JORGE L. LEYVA OSORIO

DPTO. DE ESTUDIOS Y PROYECTOS  
ARQ. OSCAR E. NÉNDEZ CRUZ

PROYECTO **TECHO FIRME**  
(LÁMINA GALVANIZADA CAL. 32)

PROTOTIPO **T - 24 - 3**

TIPO DE PLANO  
**PLANTA ARQUITECTÓNICA**

MUNICIPIO  
ANEXO "A"  
LOCALIDAD  
ANEXO "A"  
ESCALA  
LA INDICADA  
ACOTACIÓN  
METROS  
FECHA  
2025  
OF. DE AUTORIZACIÓN  
ANEXO "A"  
No. DE LICITACIÓN  
EO-XX071-2025

NÚMERO DE PLANO:  
**1/6**



**VIVIENDA  
BIENESTAR**

UN PUEBLO TRANSFORMANDO SU HISTORIA

DIRECTOR DE PLANEACIÓN Y PTO.  
ING. PABLO HILARIO SANCHEZ

DPTO. DE INTEGRACIÓN DE EAP-RENTA  
ARQ. JORGE L. LEYVA OSORIO

DPTO. DE ESTUDIOS Y PROYECTOS  
ARQ. OSCAR E. MENDOZA CRUZ

PROYECTO: **TECHO FIRME**  
LÁMINA GALVANIZADA GAL. 32

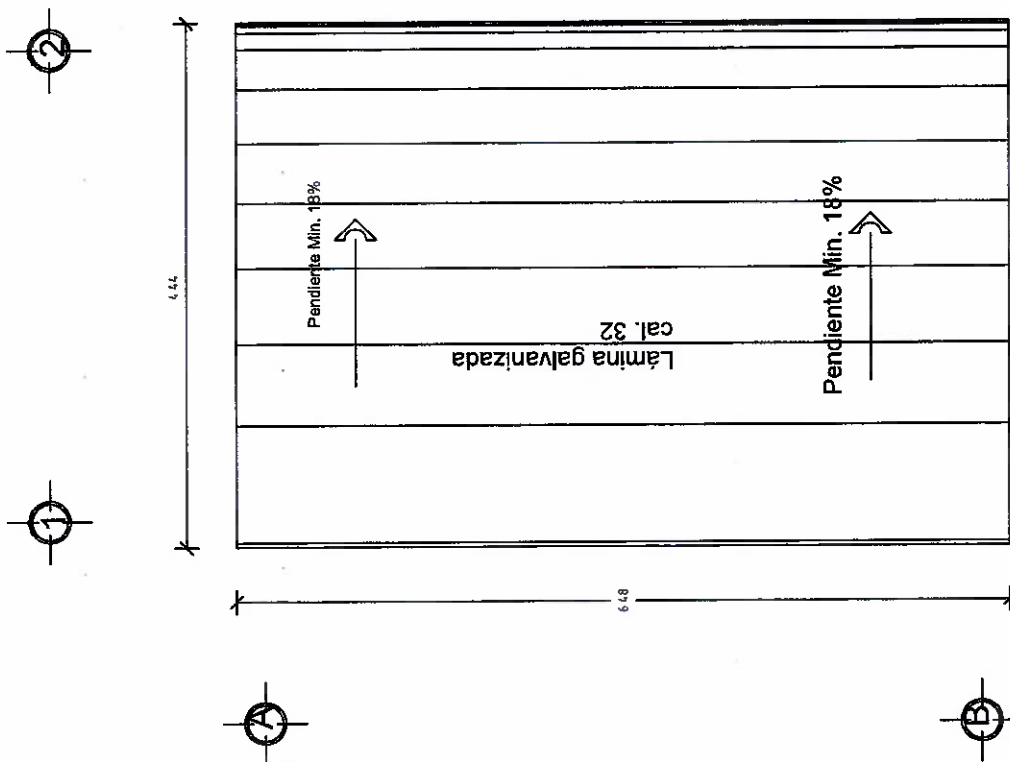
PROTOTIPO: T - 24 - 3

TIPO DE PLANO:  
**PLANTA DE CONJUNTO**

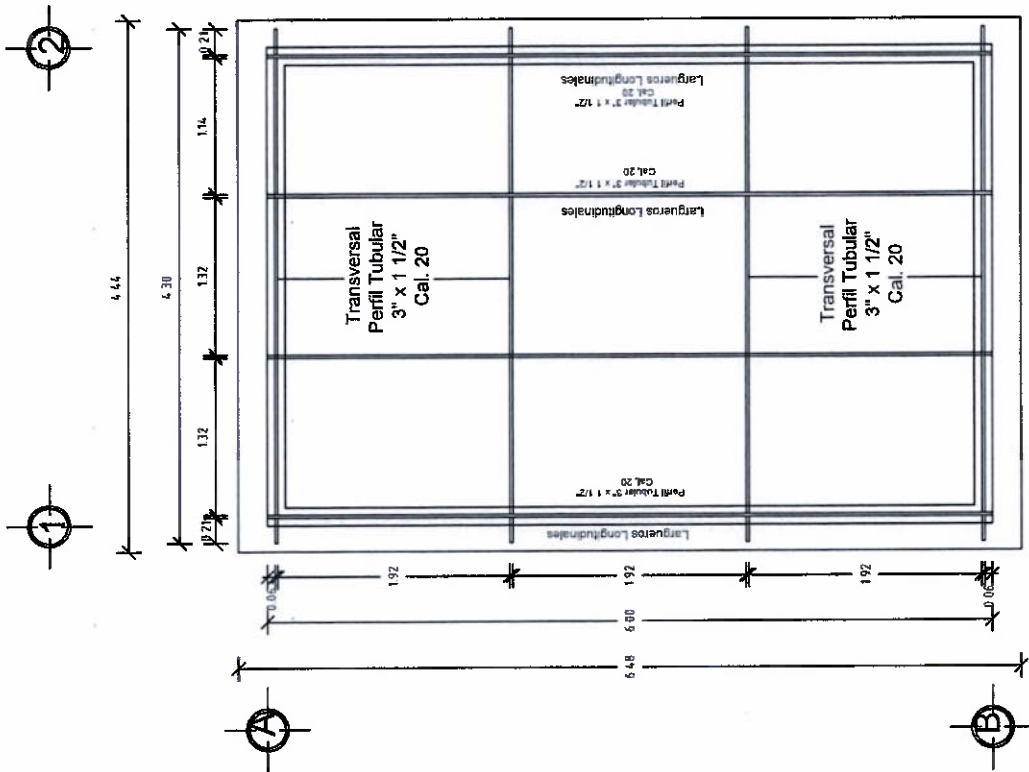
MUNICIPIO:  
ANEJO "A"  
LOCALIDAD:  
ANEJO "A"  
ESCALA:  
LA INDICADA  
ACOTACIÓN:  
METROS  
FECHA:  
2025  
OF. DE AUTORIZACIÓN  
ANEJO "A"  
NÚM. DE LICITACIÓN  
EO-2071-2025

NÚMERO DE PLANO:

**2/6**



**Planta de Conjunto  
ESC. 1:50**



**Planta Estructura  
ESC. 1:50**



**VIVIENDA  
BIENESTAR**

UN PUEBLO TRANSFORMANDO SU HISTORIA

DIRECTOR DE PLANEACION Y PTTO.:  
ING. PABLO HILARIO SANCHEZ

OPTO. DE INTEGRACION DE EXP. TECNICO:  
ARQ. JORGE L. LEIVA OSORIO

OPTO. DE ESTUDIOS Y PROYECTOS:  
ARQ. OSCAR E. MENDEZ CRUZ

PROYECTO: **TECHO FIRME**  
(LAMINA GALVANIZADA CAL. 18)

PROTOTIPO: **T - 24 - 3**

MUNICIPIO:  
**ANEXO "A"**  
LOCALIDAD:  
**ANEXO "A"**  
ESCALA:  
**LA INDICADA**  
ACOTACION:  
**METROS**  
FECHA:  
**2005**  
COTIZACION AUTORIZACION:  
**ANEXO "A"**  
AUTORIZACION:  
**EO-X1071-2025**

NUMERO DE PLANO:  
**3/6**



## VIVIENDA BIENESTAR

UN PUEBLO TRANSFORMANDO SU HISTORIA

DIRECTOR DE PLANEACIÓN Y P.T.T.O.  
ING. PABLO HILARIO SANCHEZ

DPTO. DE INTEGRACIÓN DE EXP. TÉCNICAS  
ARQ. JORGE L. LEYVA OSORIO

DPTO. DE ESTUDIOS Y PROYECTOS  
ARQ. OSCAR E. MÉNDEZ CRUZ

PROYECTO: **TECHO FIRME**  
LÁMINA GALVANIZADA CAL. 32

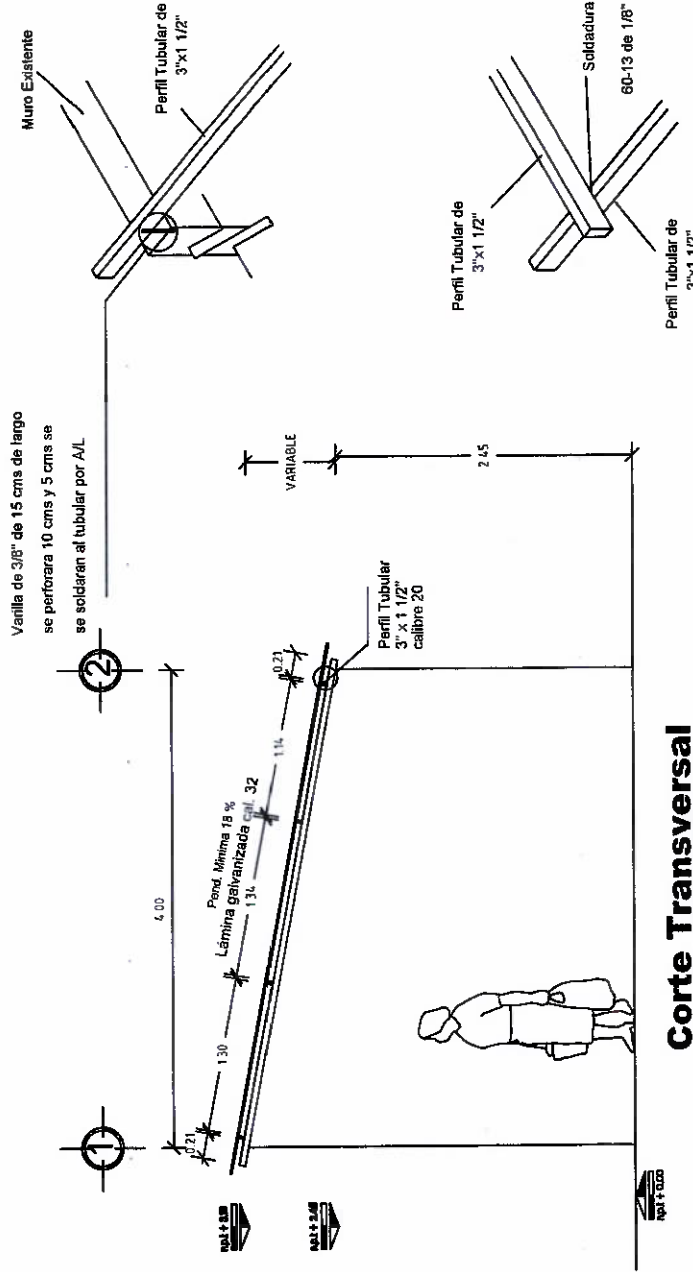
PROTOTIPO: **T - 24 - 3**

TIPO DE PLANO  
**CORTE TRANSVERSAL**

MUNICIPIO: ANEXO "A"  
LOCALIDAD: ANEXO "A"  
ESCALA: LA INDICADA  
ACOTACIÓN: METROS  
FECHA: 2025  
OF. DE AUTORIZACIÓN: ANEXO "A"  
Nº DE LICITACIÓN: ES-XX071-2025

NÚMERO DE PLANO

**4/6**



**Corte Transversal**  
**ESC. 1:50**



**VIVIENDA  
BIENESTAR**

UN PUEBLO TRANSFORMANDO SU HISTORIA

DIRECTOR DE PLANEACIÓN Y P.T.C.  
ING. PABLO HILARIO SANCHEZ

DPTO. DE INTEGRACIÓN DE E.D. - R.T.C.O.S.  
ARQ. JORGE L. LEYVA OSORIO

DPTO. DE ESTUDIOS Y PROYECTOS  
ARQ. OSCAR E. MÉNDEZ CRUZ

PROYECTO: **TECHO FIRME**  
(LÁMINA GALVANIZADA CAL. 32)

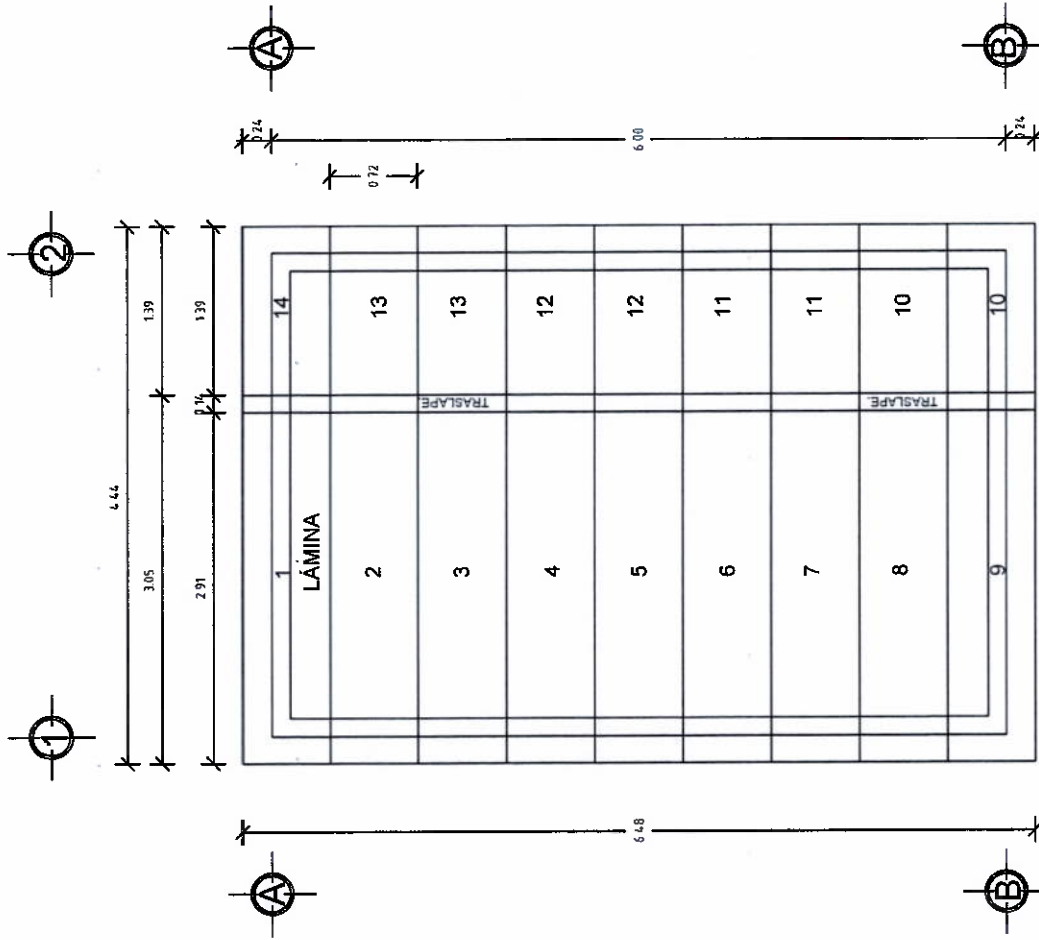
PROTOTIPO  
**T - 24 - 3**

TIPO DE PLANO  
**PLANTA LÁMINAS**

MUNICIPIO:  
ANEJO "A"  
LOCALIDAD:  
ANEJO "A"  
ESCALA:  
LA INDICADA  
ACOTACIÓN:  
METROS  
FECHA:  
2025  
OF. DE AUTORIZACIÓN:  
ANEJO "A"  
NO. DE LICITACIÓN:  
EO-XX071-2025

NÚMERO DE PLANO:

**5/6**



**Planta Láminas  
ESC. 1:50**



# ESPECIFICACIONES

EL ÁREA DE 28.77 M2 DEL TECHO DE DIMENSIONES 6.48 M X 4.44, PARA UNA VIVIENDA CON UNA SUPERFICIE DE CONSTRUCCIÓN DE 24.00 M2 Y CON MEDIDAS DE 4.00 M DE ANCHO X 6.00 M DE LARGO Y UN TECHO A UNA AGUA DE ACUERDO A LAS CARACTERÍSTICAS DE CADA VIVIENDA TENIENDO UNA DIFERENCIA DE ALTURA DE 0.30 A 0.80 MTS. ENTRE EL MURO FRONTAL Y EL POSTERIOR, LA SUMATORIA DEL ÁREA DE TODOS LOS TECHOS DE LAS VIVIENDAS ATENDIDAS NO DEBERÁ VARIAR SU PROMEDIO INDICADO. SÓLO EN CASOS AISLADOS Y CON LA AUTORIZACIÓN DEL SUPERVISOR DE OBRA.

LA ESTRUCTURA SE FIJARÁ A MUROS, CASTILLOS Y/O MORILLOS DE MADERA SEGÚN LAS NECESIDADES DE LA VIVIENDA. SE PERFORARÁ Y SE ANCLARÁ VARILLA DE 3/8" PARA SUJETAR EL PERFIL TUBULAR.

HABILITADO Y COLOCACIÓN DE ESTRUCTURA.-SE REALIZARÁ DE ACUERDO A LAS MEDIDAS POR CUBRIRSE, VERIFICÁNDOSE SI LOS PERFILES TUBULAR ALCANZAN A APOYARSE, EN CASO CONTRARIO, SE AÑADIRÁ LA LONGITUD SOLDANDO LA SECCIÓN FALTANTE CON SOLDADURA DE ARCO METÁLICO, DEBIENDO CUIDAR EL PROCESO Y LA FUSIÓN DE LOS METALES DEJANDO LAS PIEZAS PERFECTAMENTE UNIDAS CON SOLERA, SIN REBABAS Y LAS SECCIONES DE LA SOLDADURA UNIFORMES Y CONTINUAS, TAMBIÉN SE DEBERÁ CUIDAR LA SEGURIDAD TOMANDO LAS PRECAUCIONES NECESARIAS DE LA ZONA DE TRABAJO Y DE LOS OPERADORES.

LA COLOCACIÓN DE LOS PERFILES EN CASO DE QUE FUERAN AÑADIDOS, SE COLOCARÁN LAS UNIONES ALTERNADAMENTE PARA QUE NO QUEDEN DE UN SOLO LADO MÁS DEL 33% LAS ZONAS AÑADIDAS EN UNA SOLA SECCIÓN.

DEBERÁN QUEDAR PERFECTAMENTE NIVELADAS Y PLOMEADAS TODAS LAS PIEZAS ANTES DE FIJARLAS.

SE INSTALARÁN REGLAS PERFECTAMENTE APLOMADAS QUE SIRVAN DE GUÍAS, EN CADA UNO DE LOS EXTREMOS ALINEANDO LAS LÁMINAS EN AMBOS SENTIDOS.

PARA LA ESTRUCTURA METÁLICA.- SE UTILIZARÁ PERFIL RECTANGULAR CALIBRE 20, DEBIENDO CUMPLIR CON LAS ESPECIFICACIONES ASTM (SOCIEDAD AMERICANA DE PRUEBAS DE MATERIALES), A-500, GRADO B, CON DIMENSIONES DE 3" X 1 1/2" .

SOLDADO DE ESTRUCTURA.- SE UTILIZARÁ SOLDADURA AWS 60-13 DE 1/8", UTILIZANDO PLANTA DE SOLDAR ELÉCTRICA.



**VIVIENDA  
BIENESTAR**

UN PUEBLO TRANSFORMANDO SU HISTORIA

DIRECCIÓN DE PLANEACIÓN Y PTO.  
ING. PABLO HILARIO SÁNCHEZ

DPTO. DE INTEGRACIÓN DE EXP. TÉCNICAS  
ARQ. JORGE L. LEYVA OSORIO

DPTO. DE ESTUDIOS Y PROYECTOS  
ARQ. OSCAR E. MÉNDEZ CRUZ

PROYECTO: **TECHO FIRME**  
LÁMINA GALVANIZADA CAL. 30

PROTOTIPO: **T - 24 - 3**

TIPO DE PLANO:  
**ESPECIFICACIONES**

MUNICIPIO  
**ANEXO "A"**  
LOCALIDAD  
**ANEXO "A"**  
ESCALA  
**LA INDICADA**  
ACOTACIÓN  
**METROS**  
FECHA  
**2025**  
OF. DE AUTORIZACIÓN  
**ANEXO "A"**  
Nº DE LICITACIÓN  
**EO-X3071-2025**

NÚMERO DE PLANO:

**6/6**



GOBIERNO DEL ESTADO DE OAXACA  
VIVIENDA BIENESTAR  
DIRECCIÓN DE PLANEACIÓN Y PRESUPUESTO  
DEPARTAMENTO DE INTEGRACIÓN DE EXPEDIENTES TÉCNICOS



Gobierno del Estado

ANEXO "A"

No.	MUNICIPIO	LOCALIDAD	No. DE OFICIO DE AUTORIZACION	NUM. OBRA	METAS (ACCIONES)	TIPO DE ACCIÓN	No. DE LICITACION
1	SANTA MARIA TLALIXTAC	Santa María Tlaxiactac	SF/SP/PI/DPI/PC/PCS/DPCS/USG/FISE/089 7/2025	FISE/089/25162/2025	10		
2	SAN FRANCISCO CHAPULAPA	San Francisco Chapulapa	SF/SP/PI/DPI/PC/PCS/DPCS/USG/FISE/095 7/2025	FISE/095/25168/2025	10		
3	SAN FRANCISCO CHAPULAPA	Guadalupe Siete Cerros	SF/SP/PI/DPI/PC/PCS/DPCS/USG/FISE/095 7/2025	FISE/095/25168/2025	12		
4	SAN FRANCISCO CHAPULAPA	El Ocotal	SF/SP/PI/DPI/PC/PCS/DPCS/USG/FISE/095 7/2025	FISE/095/25168/2025	12		
5	SAN FRANCISCO CHAPULAPA	Hierba Buena	SF/SP/PI/DPI/PC/PCS/DPCS/USG/FISE/095 7/2025	FISE/095/25168/2025	14	TECHO FIRME	EO-XX071-2025
6	CUYAMECALCO VILLA DE ZARAGOZA	Cuyamecalco Villa de Zaragoza	SF/SP/PI/DPI/PC/PCS/DPCS/USG/FISE/100 07/2025	FISE/100/25174/2025	19		
7	SAN FRANCISCO CHAPULAPA	San Alejo el Progreso	SF/SP/PI/DPI/PC/PCS/DPCS/USG/FISE/100 2/2025	FISE/100/25174/2025	20		
8	SAN FRANCISCO CHAPULAPA	Santo Tomás	SF/SP/PI/DPI/PC/PCS/DPCS/USG/FISE/100 2/2025	FISE/100/25174/2025	21		
9	SAN MIGUEL SANTA FLOR	San Miguel Santa Flor	SF/SP/PI/DPI/PC/PCS/DPCS/USG/FISE/106 4/2025	FISE/106/25202/2025	26		
10	SANTA MARIA TLALIXTAC	Tlaxiactac Viejo	SF/SP/PI/DPI/PC/PCS/DPCS/USG/FISE/106 6/2025	FISE/106/25202/2025	30		
					174		

*[Handwritten signature]*



**GOBIERNO DEL ESTADO DE OAXACA**  
**VIVIENDA BIENESTAR**



**NOMBRE DE LA OBRA:**

**BENEFICIARIO:**

**LOCALIDAD:**

**MUNICIPIO:**

**FUENTE:**

**"ESTA VIVIENDA FUE MEJORADA CON RECURSOS FEDERALES DEL FAIS DEL EJERCICIO FISCAL VIGENTE"**

INICIANDO EL DÍA

DEL MES DE

DEL AÑO 2025

Y SE CONCLUYÓ EL DÍA

DEL MES DE

DEL AÑO 2025

## Medidas de 1.22 x 2.44 m.

Los colores se verificarán en el Departamento de Supervisión y Seguimiento de Obras



**El Gobierno del Estado de Oaxaca Construye**

**Obra:**

**Ubicación**

**Inversión:**

**Población beneficiada:**

**MUNICIPIO:**

**Programa (estatal ó federal):**

*"Este Programa es público, ajeno a cualquier partido político. Queda prohibido el uso para fines distintos a los establecidos en el programa." -  
Esta obra fue realizada con recursos públicos federales*